

大为 innojoy 专利搜索引擎是一款集全球专利数据检索、分析、下载、管理、转化、自主建库等功能于一体的专利情报综合应用平台，一站式实现专利数据信息资源的有效利用和管理。大为高度整合专利文献资源，涵盖全球 105 个国家和地区 1.5 亿多条专利数据，如专利文摘、说明书、法律状态、同族专利、引证引用等信息，为学校广大师生和科研人员提供专利数据支撑。



一. 访问方式

图书馆主页—外文资源—大为 innojoy 专利搜索引擎

二. 数据库功能

1. 检索功能

系统提供简单检索、表格检索、DPI 检索、AI 智能检索、组合检索共十余种检索方式。支持中英日文检索，帮助高效获取相关专利文献。



例如在简单检索中，可以直接在检索框中输入申请人、发明（设计）人、技术关键词或检索表达式等进行检索，以检索申请人为“成都医学院”的相关专利为例，在检索框中输入检索式“PA=成都医学院”，就可以直接进行检索。

中国 外国 >> 常用

PA=成都医学院

译 查 搜

检索

预检窗口

| 命中条款 | | | |
|----------------|-----|---------|---------|
| 检索条件: PA=成都医学院 | | | |
| 中国发明申请: | 211 | 中国实用新型: | 192 |
| 中国外观设计: | 6 | 中国发明专利: | 85 |
| 更多>> | | | |
| | | | 总计: 494 |

2. 检索结果列表

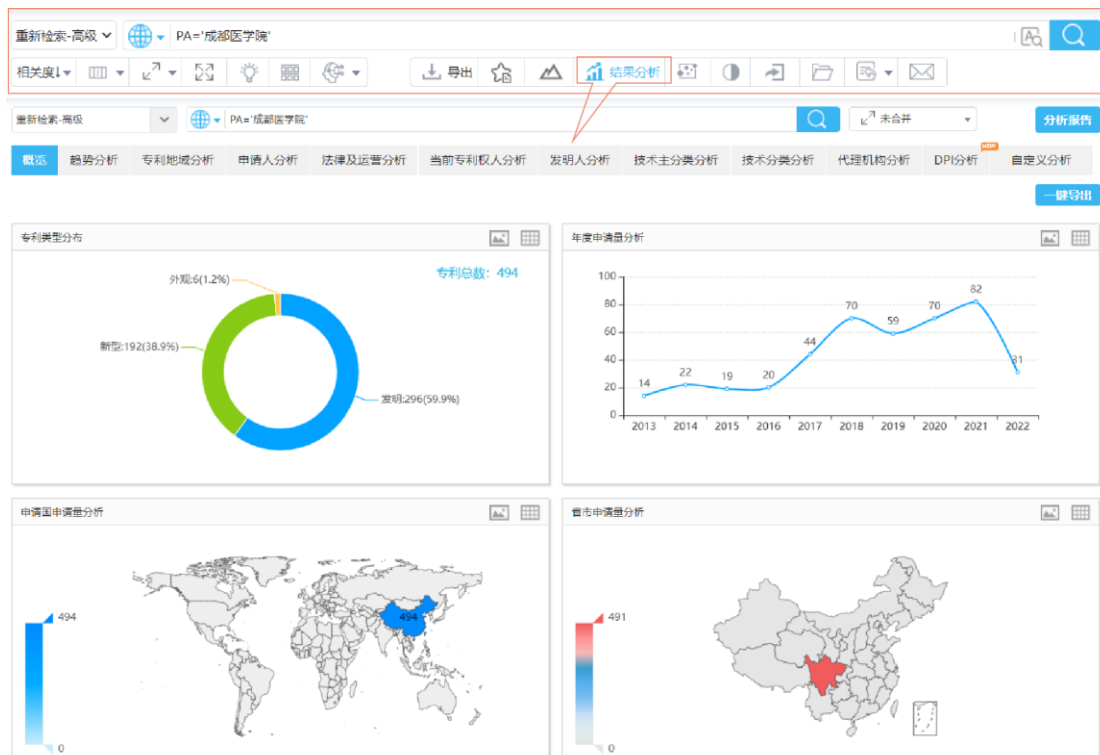
点击检索进入检索结果页面，默认以“三栏式”布局显示，左边栏为分类统计信息，可以根据这些分类对检索结果进行筛选；中间栏显示专利的列表信息，可以进行排序，以及进行各类专利分析操作；右边栏显示选中专利的基本信息、说明书、法律信息等内容。

The screenshot shows the INNOJOY patent search interface. On the left, there are filters for patent types (e.g., 中国发明专利, 中国实用新型, 中国外观设计) and a sidebar with various analysis options. The main area displays a list of search results. The first result is selected, showing its title '一种氧疗固定装置[ZH]', application number, and abstract. A technical drawing of the device is also visible. On the right, a detailed view of the selected patent is shown, including its IPC class (A61H33/06), priority information, and address details.

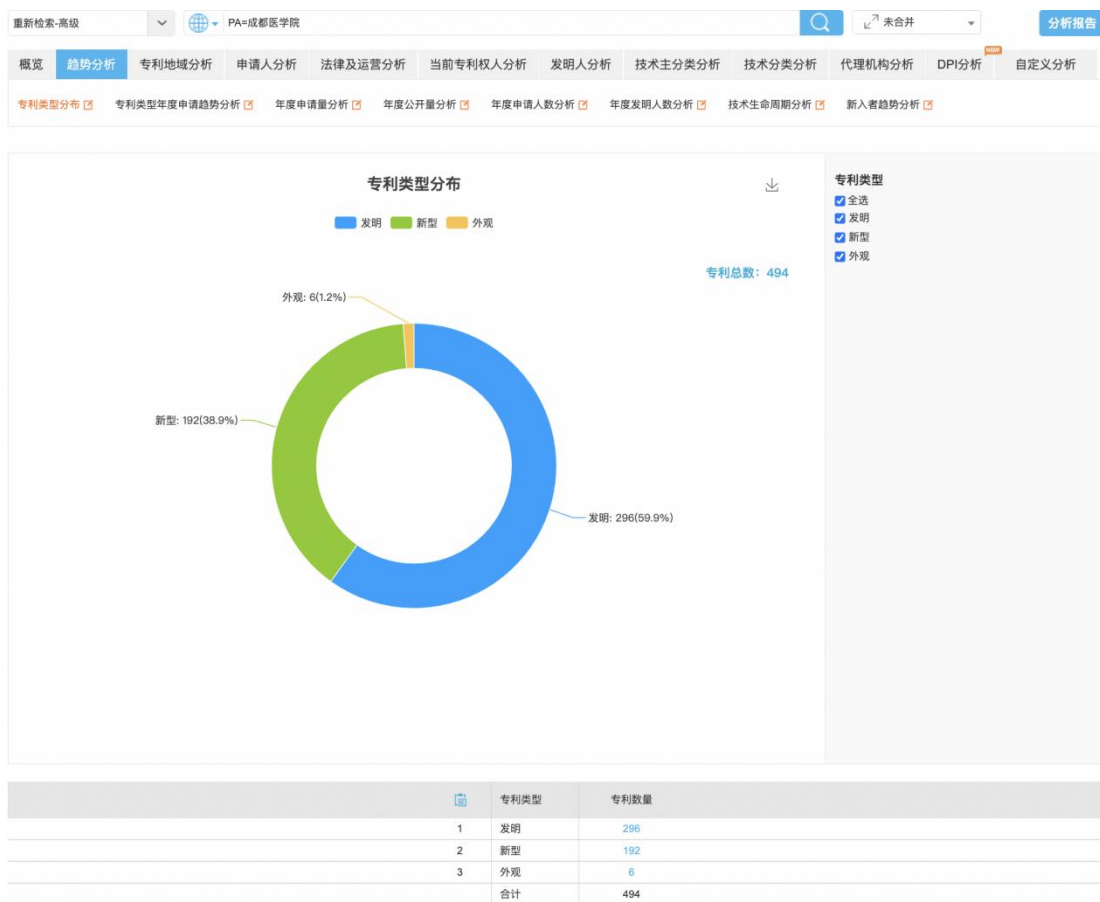
3. 分析功能

(1) 结果分析

点击“结果分析”进入结果分析页面，该页面包含检索区，图表展示区和分析报告三部分。默认显示概览图，可以进行趋势分析、专利地域分析、申请人分析等八种纬度的分析。



例如选择点击**趋势分析**，选择专利类型分布，就可以查看成都医学院发明、新型、外观等不同类型专利的具体分布，包含图形和表格呈现形式，点击右上角的“分析报告”可以一键导出专利分析报告。

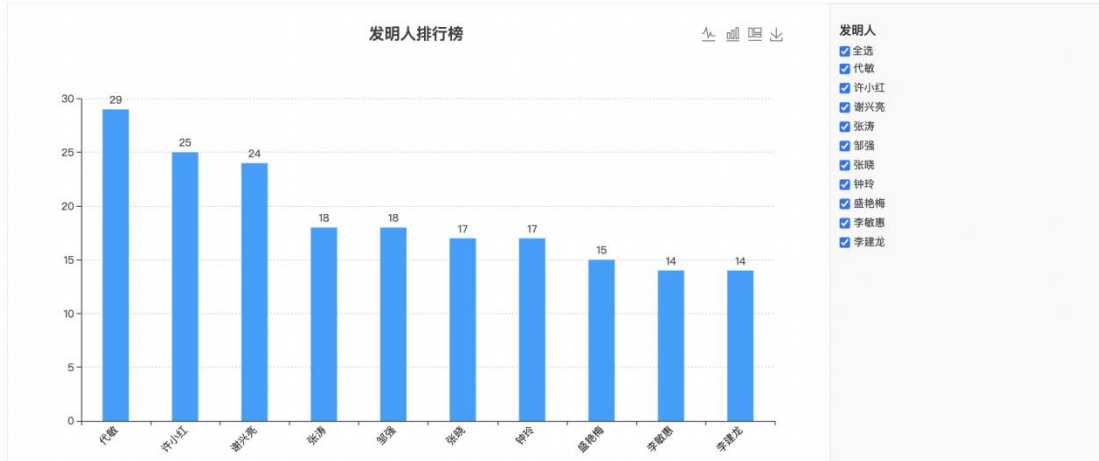


通过**发明人排序**，获得重点发明人信息，了解成都医学院内关键研究人员。

概览 趋势分析 专利地域分析 申请人分析 法律及运营分析 当前专利权人分析 **发明人分析** 技术主分类分析 技术分类分析 代理机构分析 DPI分析 自定义分析

发明人排行榜 发明人研发力分析 发明人专利类型分析 发明人年度申请量分析 发明人年度公开量分析 发明人技术分类分析 发明人法律状态分析 发明人合作关系分析

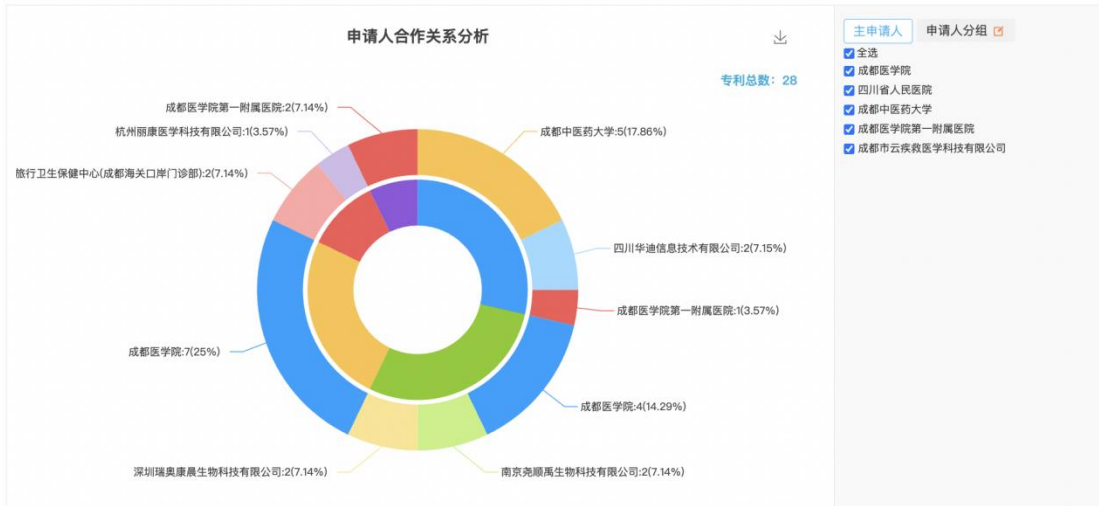
发明人专利一览



通过**申请人合作关系分析**，可以获得成都医学院的主要合作关系，研究合作特点，获得合作建议。

概览 趋势分析 专利地域分析 **申请人分析** 法律及运营分析 当前专利权人分析 发明人分析 技术主分类分析 技术分类分析 代理机构分析 DPI分析 自定义分析

申请人排行榜 申请人研发力分析 申请人专利类型分析 申请人职务状况分析(中国) 申请人类型分析(中国) 申请人类型法律状态分析(中国) 申请人年度申请量分析 申请人年度公开量分析 申请人研发阵容分析 申请人技术分类分析 申请人法律状态分析 申请人代理机构分析 申请人合作关系分析 申请人主发明人分析 申请人竞争力分析 申请人创新活跃度分析

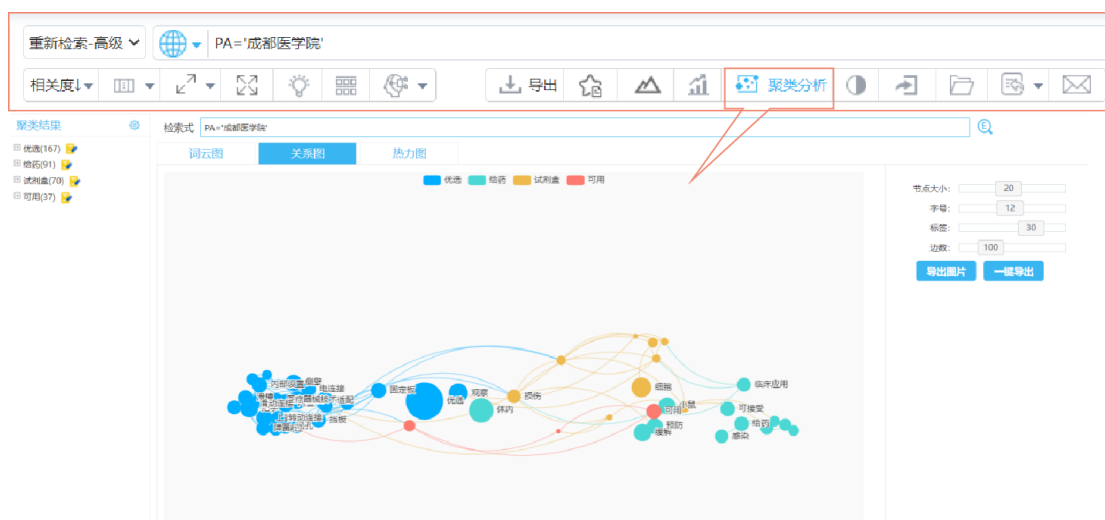


选择**DPI分析**，可以对该专利的技术价值、法律价值、市场价值、战略价值、经济价值进行分析，为评估专利质量、专利价值提供科学参考。



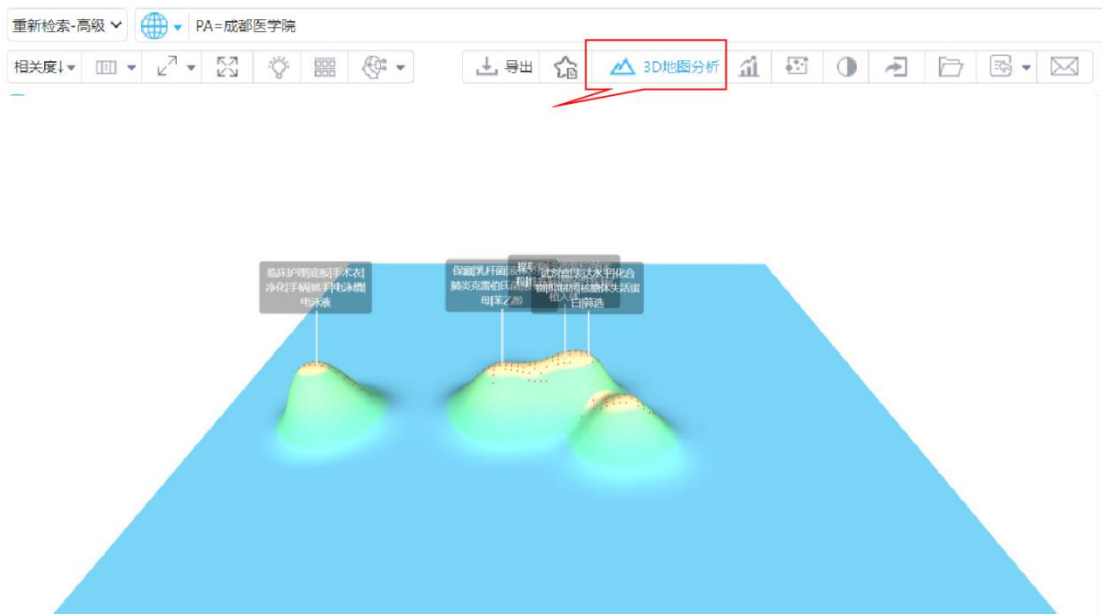
(2) 聚类分析

在检索结果页的菜单栏中点击聚类分析，就可以获取聚类显示结果，聚类分析提供检索领域内研究主题词云、热力图、关系图，快速聚焦热门研究领域。



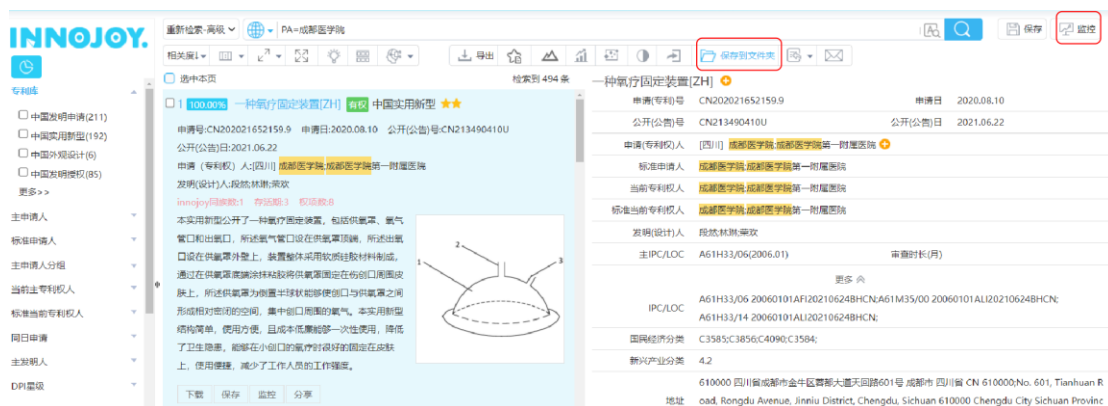
(3) 3D 地图分析

此外，还可以进行 3D 地图分析，将分析结果用更直观的形式表达出来



4. 专利管理功能

大为 innojoy 专利搜索引擎提供个人账户，帮助用户管理检索结果，可以将相关检索结果保存到文件夹；也可以监控专利数据的法律状态、同族、引证等各类信息，实现专利预警的功能。



以上就是大为 innojoy 专利搜索引擎的基本功能模块介绍啦，还有更多详细的功能等待大家去探索哦~